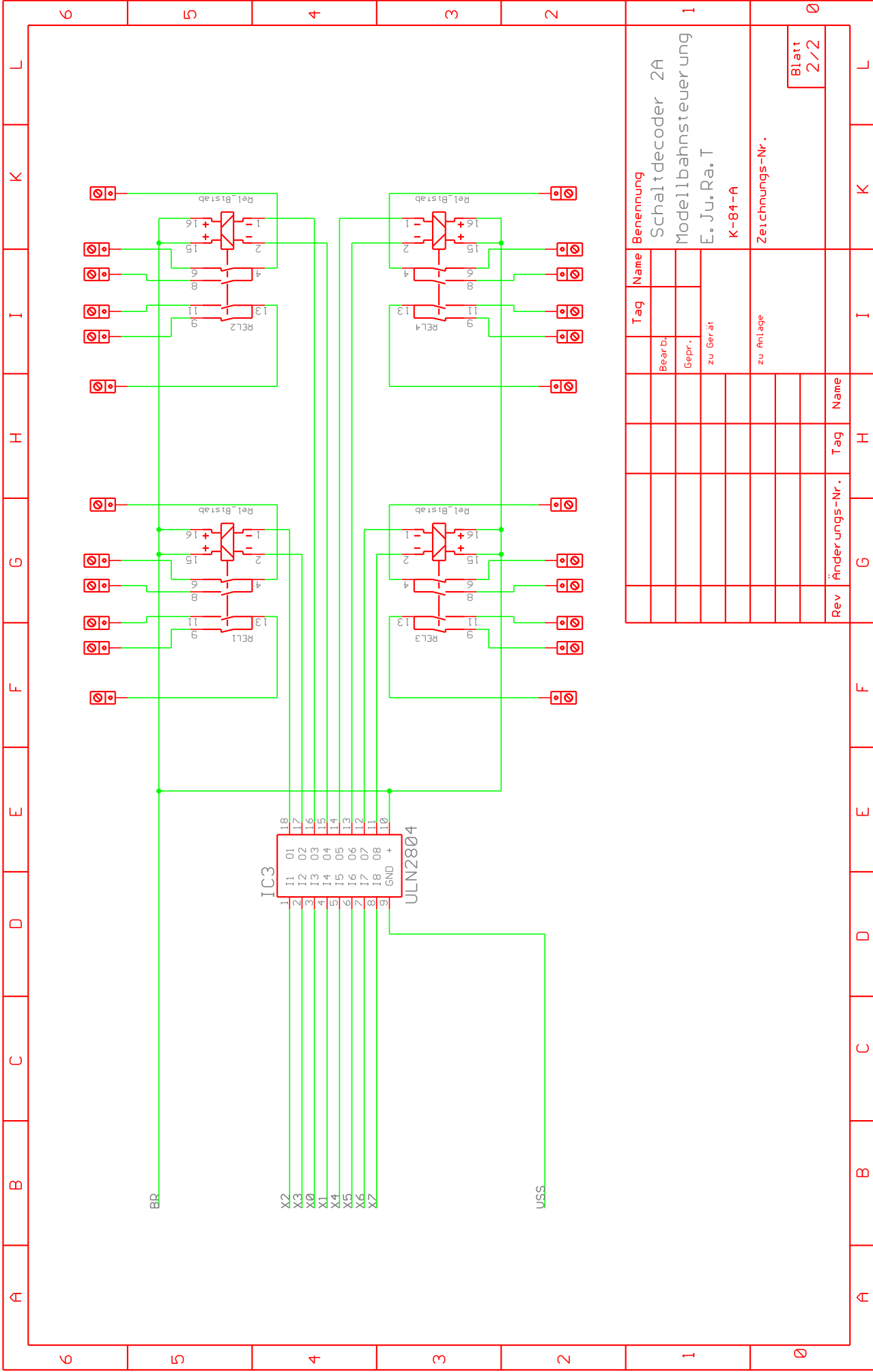


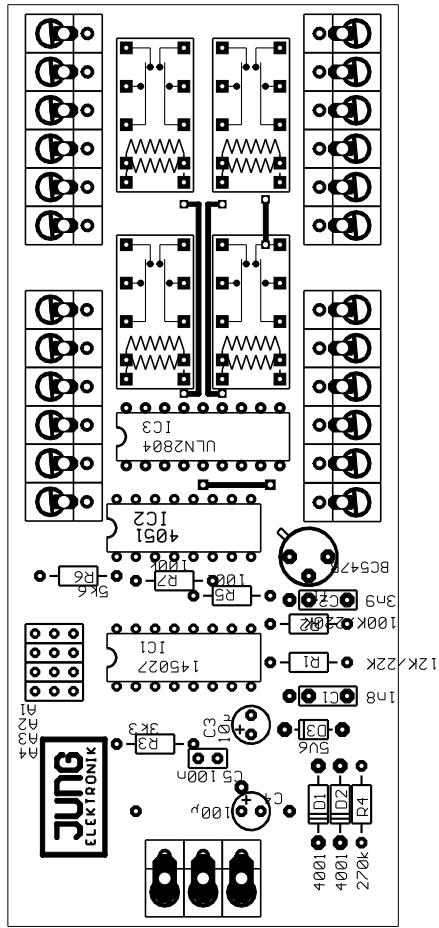
- 3K3 40 40 47 - \*\* a 3,25 %
- 5K6 40 41 44 - \*\* a 3,25 %
- 22K 40 42 41 - \*\* a 3,25 %
- 100K 40 42 84 - \*\* a 3,25 %
- 270K 40 43 06 - \*\* a 3,25 %
- 100n 45 71 40 - \*\* a 0,15
- 1n8 47 30 30 - \*\* a 0,25
- 3n9 47 30 57 - \*\* a 0,25
- 10µ/16 47 30 73 - \*\* a 0,25
- 220µ/35 47 29 64 - \*\* a 0,25

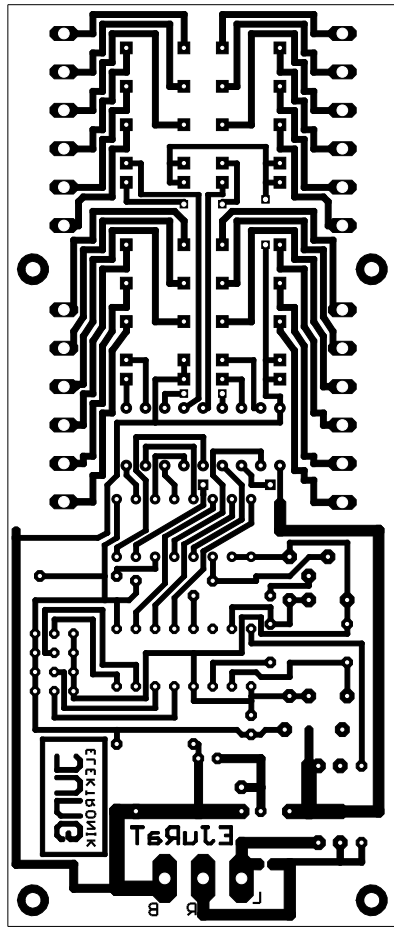
- 4002 16 22 21 - \*\* a 0,12
- 5U6 18 00 92 - \*\* a 0,20
- Jumper 4fach
- 4148 16 22 80 - \*\* a 0,06
- 13 Wago-Schr aubklemmen
- MC 145027
- MC 4051
- ULN2804
- Transistor BC547

Rev	Änderungs-Nr.	Tag	Name	Benennung	
				IC2 UCC	IC1
				Schaltdecoder	2A
				Modellbahnsteuerung	
				E. Ju. Ra. T	
				K-84-f	
				Zeichnungs-Nr.	
				zu Anlage	
				zu Gerät	
				Blaß 1/2	



Benennung		Schaltdecoder 2A	
Name		Modellbahnsteuerung	
Tag		E. Ju. Ra. T	
Bearb.		K-84-f	
Gepr.		Zeichnungs-Nr.	
zu Gerät		Blatt	
zu Anlage		2/2	
Rev	Änderungs-Nr.	Name	
		Tag	





Stückliste: E.Ju.Ra.T.  
Schaltdecoder K84 6084 (2\*Umschaltkontakt je Relais)

09.12.1996

Pos.	Artikelbezeichnung	Mge	einzel	gesamt	Lieferant
1	Kondensator 1n8 RM 7,5	1	0,30	0,30	Conrad Nr.460761
2	Kondensator 3n9 RM 7,5	1	0,30	0,30	Conrad Nr.460800
3	Kondensator 10uF/50V RM 2,5	1	0,08	0,08	Conrad Nr.473057
4	Kondensator 100uF/35V RM 2,5	1	1,50	1,50	Conrad Nr.468320
5	Kondensator 100nF RM2,5	1	0,23	0,23	Conrad Nr.453099
6	Diode 1N4002 / 1N4007	1	0,07	0,07	Conrad Nr.162221
7	Diode ZPD5V6	1	0,07	0,07	Conrad Nr.180106
8	Widerstand 3,3K	1	0,03	0,03	Conrad Nr.408220 %
9	Widerstand 5,6K	1	0,03	0,03	Conrad Nr.408255 %
10	Widerstand 22K	1	0,03	0,03	Conrad Nr.408328 %
11	Widerstand 100k	2	0,03	0,06	Conrad Nr.408409 %
12	Widerstand 220K	1	0,03	0,03	Conrad Nr.408441 %
13	Widerstand 270K	1	0,03	0,03	Conrad Nr.408450 %
14	IC MC145027	1	8,50	8,50	Conrad Nr.146919
15	IC HEF4051	1	1,45	1,45	Conrad Nr.172901
16	oder IC MC145027	1	3,50	3,50	Reichelt
17	oder IC HEF4051	1	0,64	0,64	Reichelt
18	IC ULN2804	1	3,25	3,25	Conrad Nr.171859
19	oder IC ULN2804	1	1,00	1,00	Reichelt
20	Transistor BC 547	1	0,25	0,25	Conrad Nr.154989
21	Stiftleisten RM2.54 gerade	4	0,20	0,80	Conrad Nr.732460
22	Codierbrücken	4	0,45	1,80	Conrad Nr.731978
23	Schraubklemmen	9	0,65	3,25	Conrad Nr.729957
24	oder Schraubklemmen	9	0,65	3,25	Conrad Nr.729795
25	Relais TAKAMISAWA bistab. 2*UM	4	9,95	39,80	Conrad Nr 502944
26	Platine 120mm * 52mm * 1,5mm	1	8,00	8,00	Jung