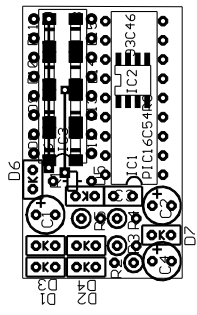
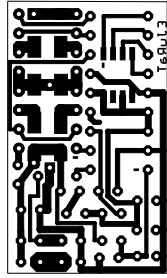


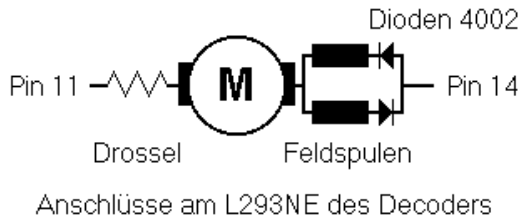
1	Rev	Änderungs-Nr.	Tag	Name	zu Anlage	zu Gerät	Bearb.	Gepr.	Tag	Name	Benennung
0											Lokdecoder Modellbahnsteuerung E. Ju. Ra. T L-DECODE Zeichnungs-Nr.
1											
2											
3											
4											
5											
6											

1K	40	40	47	-	**	a	3,25	%
6K8	40	41	44	-	**	a	3,25	%
47K	40	42	41	-	**	a	3,25	%
100K	40	42	84	-	**	a	3,25	%
150K	40	43	06	-	**	a	3,25	%
4002	16	22	21	-	**	a	0,12	
5U1	18	00	92	-	**	a	0,20	
6V8	18	01	22	-	**	a	0,20	
4148 SMD	14	09	02	-	**	a	0,15	
4148	16	22	80	-	**	a	0,06	





Anschluß des Märklin-Motors
an den EJuRaT-Lokdecoder



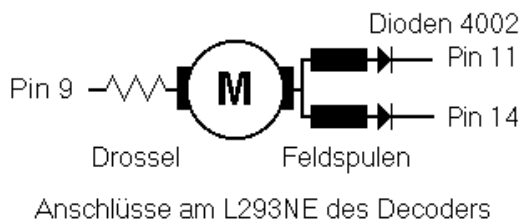
Anschluß der Zusatzfunktion
Vers.1 Plus am Gleichrichter



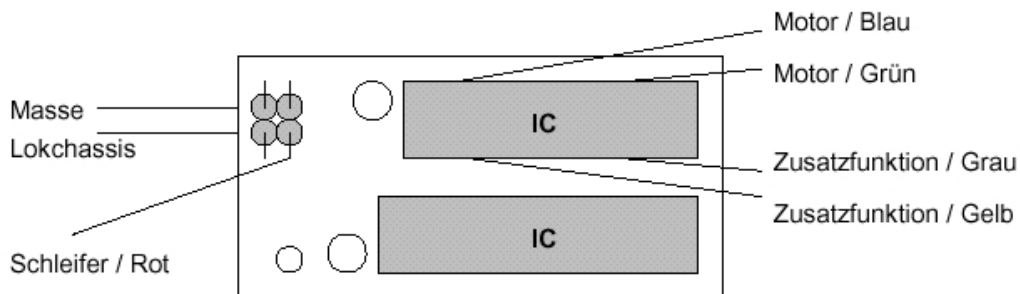
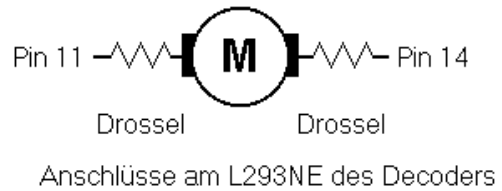
Vers.2 Lokmasse



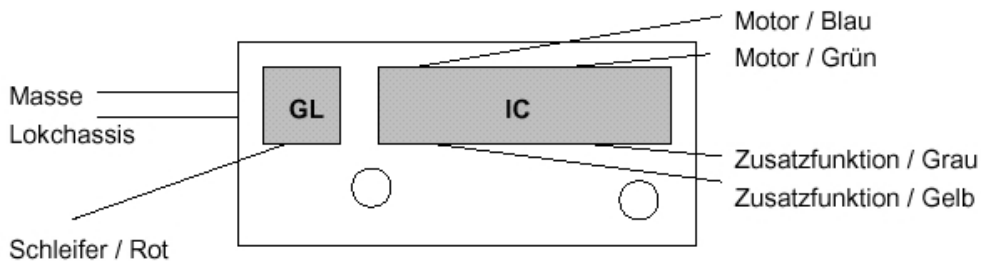
Alternativer Anschluß des Märklin-Motors
an den EJuRaT-Lokdecoder



Anschluß an einen Gleichstrommotor
mit Entstördrosseln



- Kleinere Ausführung in SMD-Technik.
- kompakter Aufbau (35mm * 19mm * 8mm)



Stückliste: EJRT Lokdecoder
Lokdecoder C80/C81 6080/6081

09.07.1997

Pos.	Artikelbezeichnung	Mge	einzel	gesamt	Lieferant
1	Kondensator 10uF/35V RM2,5	1	0,11	0,11	Conrad Nr.473057
2	Kondensator 47uF/6V RM2,5	1	0,08	0,08	Conrad Nr.472930
3	Kondensator 4u7/16V RM2,5	1	0,08	0,08	Conrad Nr.473030
4	Kondensator 15pF RM2,5	1	0,11	0,11	Conrad Nr.457140
5	Diode LL4148 (SMD)	8	0,09	0,72	Conrad Nr.140902
6	Diode BZV 6V8	1	0,11	0,11	Conrad Nr.180122
7	Diode BZV 5V1	1	0,11	0,11	Conrad Nr.180106
8	Widerstand 47K	1	0,11	0,11	Conrad Nr.408360 %
9	Widerstand 100K	1	0,11	0,11	Conrad Nr.408409 %
10	Widerstand 150k	1	0,08	0,08	Conrad Nr.408425 %
11	Widerstand 6,8k	1	0,08	0,08	Conrad Nr.408263 %
12	Widerstand 1k	1	0,08	0,08	Conrad Nr.408166 %
13	PIC 16C54-RC/P	1	6,55	6,55	Reichelt
14	EEprom C64A1 (SMD)	1	2,20	2,20	Reichelt
15	L293 NE oder L293 B	1	3,88	3,88	Reichelt
16	Diode 1N4148	1	0,04	0,04	Conrad Nr.162280
17	Dioden 1N4001-4005	4	1,00	4,00	Conrad Nr.162221
18	Platine 36mm * 21mm * 0,5mm	1	15,00	15,00	Jung

Zu Pos. 13

!! Der PIC 16C54-RC/P muß vor dem Einbau von mir programmiert werden !!